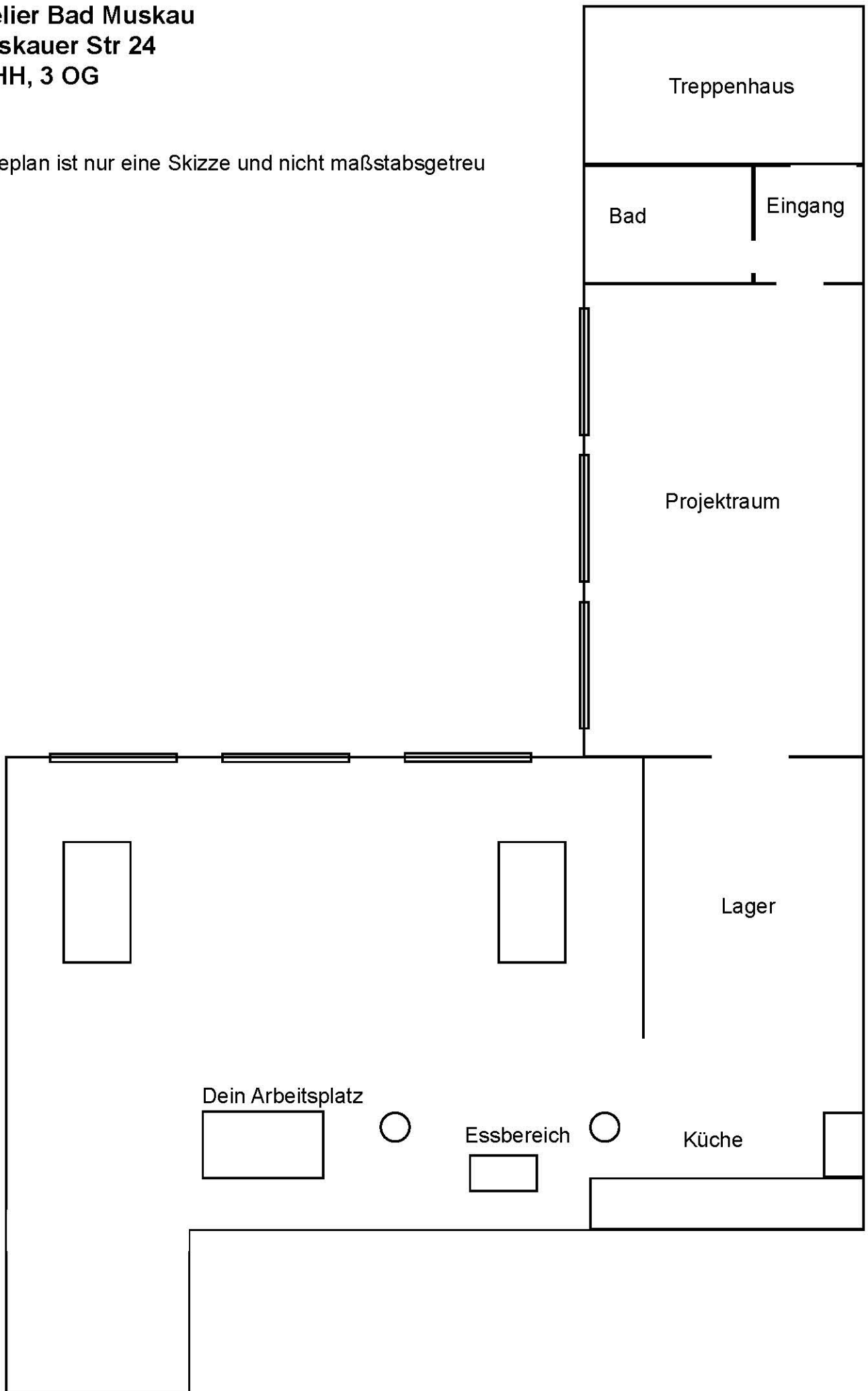


Atelier Bad Muskau  
Muskauer Str 24  
2. HH, 3 OG

Lageplan ist nur eine Skizze und nicht maßstabsgetreu



## Das Atelier Bad Muskau

Das Atelier Bad Muskau ist ein offener Raum ohne Unterteilungen, weder visuell noch akustisch. Das hat Vor- und Nachteile. Wir sind an kollektiven Arbeitssituationen interessiert, daher finden wir es eine tolle Situation. Aber es ist wichtig zu wissen, dass es keinen Rückzugsort gibt. Wir haben uns zudem auf einen Rotationszyklus geeinigt, in dem die individuellen Arbeitsplätze wechseln. Es wäre schön wenn Du Lust hast, Dich auf diese offene Situation einzulassen.

Der offenen Hauptraum hat eine Holzdielenboden und Kappendecke. Die Fenster gehen zur Nordseite raus, der Raum ist aber sehr lichtdurchflutet. Der Blick geht auf den Hinterhof und es ist sehr ruhig. Küche und Essbereich befinden sich im Atelierraum und sind ebenfalls nicht abgetrennt. Im Atelier wird regelmässig gekocht. Wir rauchen nur am Fenster.

Wir arbeiten wegen Lärm aber auch wegen der Holzdielen am Arbeitsplatz eher ruhig. Für Videokonferenzen, zum Bauen oder Besprechen benutzen wir den Projektraum.

Das Atelier liegt im 3 OG. Es gibt keinen Aufzug. Die schmalste Tür ist 94 cm breit und ist im Eingangsbereich.

## Der Arbeitsplatz

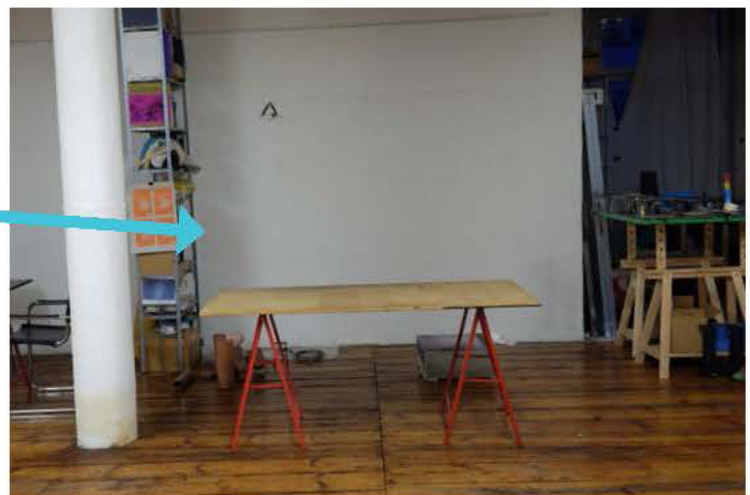
Der momentan freie Arbeitsplatz ist neben einer der Säulen verortet. Er hat eine Wand von 3x3,5 m und schaut auf die Fensterfront.

Da es sich im Atelier um viel gemeinschaftlich genutzte Fläche handelt ist es schwer Quadratmeterzahl für den Arbeitsplatz anzugeben.

## Corona

Wegen der offenen Raumsituation, achten wir auf gut durchlüftete Räume und sprechen uns vor allen Dingen regelmässig ab, wie wir im Studio mit der Situation umgehen.

Wir möchten uns da gegenseitig vertrauen können.





Atelier Bad Muskau  
Muskauer Str 24

2. HH, 3 OG

## Küche und Essbereich

Küche und Essbereich befinden sich im Atelier-  
raum und sind ebenfalls nicht abgetrennt.  
Es gibt Geschirrspülmaschine, Kühlschrank,  
Herd, Boiler



## Lager

Es gibt begrenzt Lagerfläche im Korridor  
mit Regalen, die mitbenutzt werden können.

Es gibt Wifi und einen gemeinsamen Gerätepool  
mit Drucker, Scanner und Beamer.

## Bad

Das Bad verfügt neben Toilette auch über eine  
Dusche, allerdings gibt es kein warmes Wasser.



## Hof

Der Hof wird geteilt mit anderen Mietern im Haus  
und ist auch für kleinere Arbeiten im Aussenraum  
geeignet.





Atelier Bad Muskau  
Muskauer Str 24

2. HH, 3 OG

## Projektraum

Das Atelier betritt man durch einen Durchgangsräum, der eine Fensterfront nach Westen hat. Er fungiert als Projektraum und ist gemeinschaftlich genutzt, d.h. er wird nach Absprache von einzelnen oder von Gruppen benutzt für Treffen, Aufbauten, Proben usw. Nach Nutzung wird er wieder leer hinterlassen.