



# ateliers

ausschreibung november 2020

## Wichtige Information:

Das aktuelle Ausschreibungs- und Bewerbungsverfahren wird ausschließlich digital durchgeführt. Alle aktuellen Atelierangebote und das Bewerbungstool finden Sie auf unserer Internetseite unter: <https://www.bbk-kulturwerk.de/atelierangebote/geofoerdert/ausschreibung-november-2020>

Aufgrund der COVID-19-bedingten Einschränkungen finden keine Besichtigungen vor Ort statt. Wir stellen aber zu den Ateliers Bild- und/oder Videomaterial zur Verfügung, das Sie ebenfalls auf der Website unter den einzelnen Angeboten aufrufen können.

Wir beraten Sie gerne!

Sprechzeiten im Atelierbüro: Dienstag: 10 – 13 Uhr + Donnerstag: 13 – 16 Uhr  
aktuell sind wir nur telefonisch und per E-Mail erreichbar.

Vergeben werden die Ateliers und Atelierwohnungen von einem unabhängigen Fachbeirat aus Künstler\*innen und Fachöffentlichkeit nach den Kriterien der

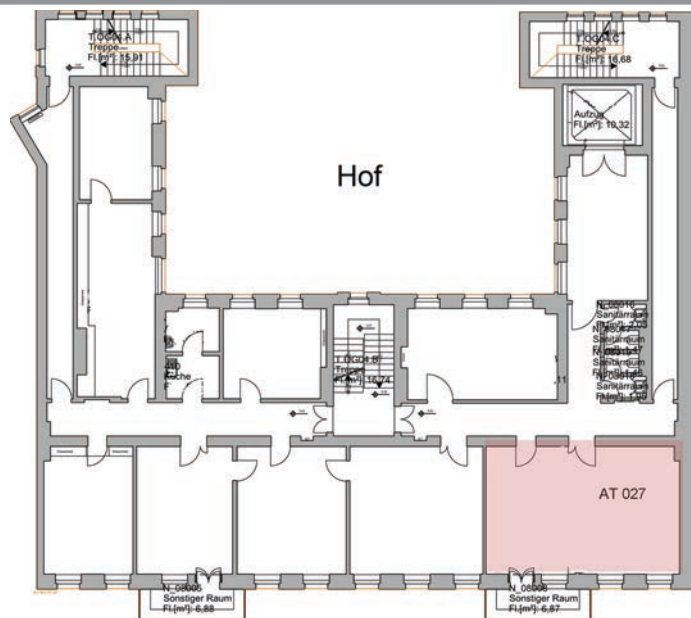
a) Professionalität und b) Dringlichkeit

## Atelieranmietprogramm

Im Berliner Atelierprogramm werden öffentlich geförderte Gewerbeflächen als Ateliers für professionelle Bildende Künstlerinnen und Künstler vermittelt. Voraussetzung für die Bewerbung ist die Professionalität, die berufliche und soziale Dringlichkeit und ein jährliches Einkommen unter derzeit 16.055 € netto p.a. Ein Vergabebeirat wählt unter den Bewerber\*innen aus. Die Vergabe der Ateliers erfolgt für die Dauer von zwei Jahren auf der Grundlage eines Untermietvertrages mit Förderzusatz durch den Hauptmieter, die Gesellschaft für Stadtentwicklung (GSE). Vor Ablauf des Vertrages erfolgt erneut eine Einkommensüberprüfung. Sind die Fördervoraussetzungen nach wie vor erfüllt, werden die Verträge in der Regel für weitere zwei Jahre verlängert. Nach vier Jahren erfolgt eine weitere Prüfung hinsichtlich des Fortbestandes der beruflichen und sozialen Dringlichkeit Ihres Atelierbedarfes. Seit dem Beschluss des Abgeordnetenhauses vom 20.06.07 ist die Förderzeit auf acht Jahre begrenzt. Die Künstler\*innen sind verpflichtet, bei Atelierwechsel und/ oder längerem Auslandsaufenthalt ihre Räume zur Nachvermietung freizumelden. Eine Untervermietung ist nur mit Genehmigung der GSE und des Atelierbüros für max. 6 Monate möglich. Die ausgeschriebenen Flächen beinhalten i.d.R. die Atelierfläche + anteilige Nebenflächen (z.B. Flur, WC, Gemeinschaftsraum etc.). Nebenflächen sind keine Lagerflächen!!!! Es wird keine Gewähr für die Richtigkeit der Angaben übernommen. Änderungen sind möglich.

## 1) Spandauer Damm 19 in 14059 Berlin (Charlottenburg) - ein Atelier

Im 4. OG des 1891-1892 erbauten ehemaligen Miethauses befinden sich im 4. OG insgesamt sieben Ateliers. Das Gebäude liegt gegenüber dem Schloss Charlottenburg, in unmittelbarer Nähe zur Sammlung Scharf-Gerstenberg, des Museums Berggruen sowie des Bröhan-Museums. Ein Lastenaufzug ist vorhanden. Gute Verkehrsanbindung:  
U-Bahn U2 (Sophie-Charlotte-Platz); U7 (Richard-Wagner-Platz), S-Bahn S41, S42, S46 (Westend)  
Bus M45, 309 (Schloss Charlottenburg/ Klausner Platz); 109 (Luisenplatz / Schloss Charlottenburg). Ein Atelier kann erneut vergeben werden.



Spandauer Damm 19, 4. OG

### Nr. 027, 4. OG

Atelierfläche ca. 50,70 m<sup>2</sup>.

Miete: ca. 207,36 €/mtl. bruttowarm + 5,00 €/mtl. Strom

Das Atelier ist voraussichtlich zum 01.01.2021 verfügbar.

**Bewerbungsschluss:** Dienstag, 24.11.2020, 23:59 Uhr, Eingang der Onlinebewerbung

**Mitteilung Vergabeentscheidung:** voraussichtlich Freitag, 18.12.2020



## Atelieranmietprogramm

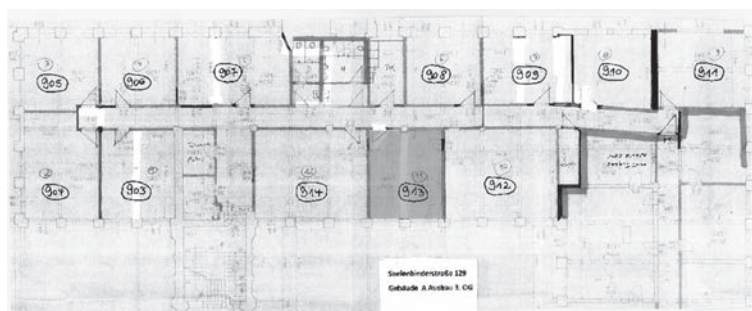
### 2) Seelenbinder Str. 129 in 12555 Berlin (Köpenick) - ein Atelier

Auf einem großen Gewerbeareal befinden sich im 3. OG eines massiven Klinkerbaus (Gebäude A) zwölf Ateliers. Die Räume verfügen über eine sehr gute Belichtung und eine Raumhöhe von ca. 3,45 m. Weitere Kleingewerbetreibende und Kreative haben sich seit Jahren auf dem Gelände angesiedelt.

Die Ateliers liegen ca. 1 km vom Zentrum Köpenick entfernt, zwischen S Berlin-Köpenick und S-Hirschgarten, sowie Tram 60 + 61 und Bus X69, 269

Ein Atelier kann erneut vergeben werden.

**Nr. 913**, 3. OG,  
 Atelierfläche ca. 34,40 m<sup>2</sup>.  
 Insg. 44,49 m<sup>2</sup> inkl. anteiliger  
 Nebenfläche (Flur + Sanitär).  
**Miete:** ca. 155,72 €/mtl. brut-  
 towarm + ca. 5,00 €/mtl.  
 Stromvorauszhlg.



Das Atelier ist voraussichtlich  
 zum 01.01.2021 verfügbar.

**Bewerbungsschluss:** Dienstag, 24.11.2020, 23:59 Uhr, Eingang der Onlinebewerbung

**Mitteilung Vergabeentscheidung:** voraussichtlich Freitag, 18.12.2020

### 3) Lindenstr. 31-32 in 12555 Berlin (Köpenick) - zehn Ateliers

Auf dem Gelände einer ehemaligen Kaffeeabrik entstehen nach umfangreichen Baumaßnahmen insg. 70 Einzelateliers. Das Gelände liegt in unmittelbarer Nähe zur Spree.

Sehr gute Verkehrsanbindung: fußläufig vom S-Bhf-Köpenick zu erreichen, Tram und Busstation vor der Haustür.

**Haus B - ehemalige Kaffeeabrik**, Fabrik-Lofts - insg. 53 Ateliers - sieben Ateliers zu vergeben  
 Lastenaufzug, teilweise mit Spreeblick

Etage	Atelier- nummer	Atelier- fläche in m <sup>2</sup>	Neben- fläche in m <sup>2</sup>	Gesamt- fläche in m <sup>2</sup>	Miete 4,09/m <sup>2</sup> bruttowarm	Strom voraus	Raumhöhe	Bemerkung
EG	LB 11	43,07	12,98	56,05	229,25 €	5,00 €	2,86	Starkstrom
1.OG	LB 24	33,09	9,97	43,06	176,13 €	5,00 €	3,21	
1.OG	LB 26	34,11	10,28	44,39	181,56 €	5,00 €	3,20	
1.OG	LB 27	33,14	9,99	43,13	176,40 €	5,00 €	3,20	
2.OG	LB 32	56,96	17,17	74,13	303,19 €	5,00 €	3,26	
2.OG	LB34	33,46	10,09	43,55	178,12	5,00	3,24	
2.OG	LB 37	35,19	10,61	45,80	187,31 €	5,00 €	3,26	
5.OG	(LB 61a)	59,02	17,79	76,81	314,15 €	5,00 €	3,15	nur gemeinsam zu mieten
6.OG	(LB 61b)	131,55	39,65	171,20	700,22 €	5,00 €	2,82	nur gemeinsam zu mieten
5. + 6.								LB 61a + LB 61b

**Haus C - "Würfelhaus"**, Neubau (1997) - neun Ateliers - zwei Ateliers zu vergeben

1. - 3. OG, jeweils drei Ateliers in einer Etage, Personenaufzug vorhanden, sehr gut belichtet,

Etage	Atelier- nummer	Atelier- fläche in m <sup>2</sup>	Neben- fläche in m <sup>2</sup>	Gesamt- fläche in m <sup>2</sup>	Miete 4,09/m <sup>2</sup> bruttowarm	Strom voraus	Raumhöhe
1.OG	LC 64	46,03	13,97	60,00	245,39 €	5,00 €	3,15
2.OG	LC 67	46,03	13,97	60,00	245,39 €	5,00 €	3,15

Die Ateliers sind voraussichtlich zum 01.01.2021 verfügbar.

**Bewerbungsschluss:** Dienstag, 24.11.2020, 23:59 Uhr, Eingang der Onlinebewerbung

**Mitteilung Vergabeentscheidung:** voraussichtlich Freitag, 18.12.2020



## Atelieranmietprogramm

### 4) Wilhelm-Kabus-Str. 70 - 74 in 10829 Berlin - zwei Ateliers

Auf dem großen Gewerbeareal zwischen Naumannstraße und Wilhelm-Kabus-Straße im Haus 34 befinden sich im 1. und 2. OG 40 Ateliers. **Eingang in der Wilhelm-Kabus-Str. 74 über die Einfahrt Wilhelm-Kabus-Str./Torgauerstr.** Doppelte Flügeltüren und ein großer Lastenaufzug erlauben auch großformatiges Arbeiten. In der Umgebung befinden sich viele Cafés, kleine Läden, der S-Bhf Julius-Leber-Brücke im Norden und der Bhf Südkreuz südlich des Geländes. Zwei Ateliers können erneut vergeben werden.



**Atelier Nr. 829**, 2. OG im Haus 34,  
Atelierfläche ca. 50,64 m<sup>2</sup>. Insg. 60,96 m<sup>2</sup> inkl. anteiliger Nebenfläche (Flur + Sanitär).

**Miete:** ca. 225,55 €/mtl. bruttowarm + 10,00 €/mtl. Stromvorauszhlg.

Das Atelier ist voraussichtlich ab 01.01.2020 verfügbar.

**Atelier Nr. 811**, 2. OG im Haus 34,  
Atelierfläche ca. 50,08m<sup>2</sup>.  
Insg. 60,40 m<sup>2</sup> inkl. anteiliger Nebenfläche (Flur + Sanitär).

**Miete:** ca. 223,48 €/mtl. bruttowarm + 10,00 €/mtl. Stromvorauszhlg.

Das Atelier ist voraussichtlich ab 01.01.2021 verfügbar.

**Bewerbungsschluss:** Dienstag, 24.11.2020, 23:59 Uhr, Eingang der Onlinebewerbung

**Mitteilung Vergabeentscheidung:** voraussichtlich Freitag, 18.12.2020

### 5) Möckernstr. 68 in 10965 Berlin (Kreuzberg) - zwei Ateliers

Das denkmalgeschützte Ernst-Gettke-Haus wurde 1999 aufwendig saniert. Schon seit den 1970igern bietet das denkmalgeschützte Ensemble Raum für Kunst und Kultur. Insgesamt 8 Ateliers befinden sich im 3. OG des linken hinteren Fabrikgebäudes. Ein Personenaufzug ist vorhanden. Zwei Ateliers können erneut vergeben werden.

**Nr. 122**, Atelierfläche ca. 31,65 m<sup>2</sup>.  
Insg. ca. 42,78 m<sup>2</sup> inkl. anteiliger Nebenfläche (Flur+Sanitär),  
Das Atelier verfügt über ein Oberlicht -keine Fenster.  
**Miete:** ca. 174,97 € bruttowarm + 5,00 €/mtl. Strom

Das Atelier ist voraussichtlich zum 01.01.2021 verfügbar.

**Nr. 119**, Atelierfläche ca. 38,78 m<sup>2</sup>.  
Insg. ca. 48,32 m<sup>2</sup> inkl. anteiliger Nebenfläche (Flur+Sanitär),  
**Miete:** ca. 197,63 € bruttowarm + 6,00 €/mtl. Strom

Das Atelier ist voraussichtlich zum 01.02.2021 verfügbar.

**Bewerbungsschluss:** Dienstag, 24.11.2020, 23:59 Uhr, Eingang der Onlinebewerbung

**Mitteilung Vergabeentscheidung:** voraussichtlich Freitag, 18.12.2020



## Atelieranmietprogramm

### 6) Wilhelminenhofstr. 83-85 in 12459 Berlin (Oberschöneeweide) - ein Atelier

1997 bezog die Karl-Hofer-Gesellschaft die neu ausgebaute Atelieretage in dem früheren Fabrikgebäude in der Wilhelminenhofstr. 83-85, Gebäude 59. Die Ateliers wurden eigens für professionelle Bildende Künstler\*innen entwickelt und umgebaut. Sie bieten optimale Arbeitsbedingungen. Seit dieser Zeit arbeiteten hunderte von Künstler\*innen aus dem In- und Ausland in den Ateliers.

Seit November 2012 stehen die Ateliers im Rahmen des Atelierprogramms zur Verfügung. Unter den Ateliers befindet sich ein Tonstudio, daher für lautes Arbeiten (Bildhauerei) nicht geeignet!

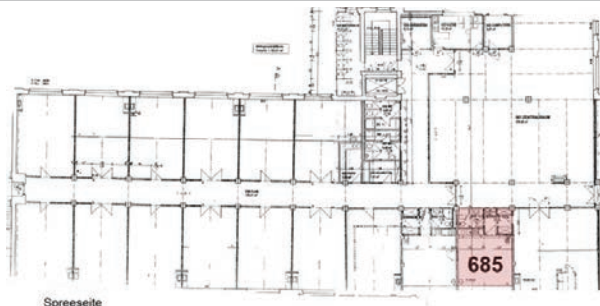
Die Ateliers befinden sich im Gebäude 59 im 3. OG, Eingang auf der Hofseite.  
Ein Atelier kann erneut vergeben werden:

**Nr. 685, 3. OG**, Atelierfläche ca. 33,45 m<sup>2</sup>.  
Insg. ca. 47,30 m<sup>2</sup> inkl. anteiliger Nebenfläche (Flur+Sanitär)  
**Miete:** ca. 193,46 € bruttowarm

Das Atelier ist voraussichtlich ab 01.01.2021 verfügbar.

**Bewerbungsschluss:** Dienstag, 24.11.2020, 23:59 Uhr, Eingang der Onlinebewerbung

**Mitteilung Vergabeentscheidung:** voraussichtlich Freitag, 18.12.2020



### 7) Hans-Schmidt-Str. 4 in 12489 Berlin (Adlershof) - ein Atelier

Das seit 1994 bestehende Atelierhaus (Haus 6) mit 59 Ateliers ist fussläufig vom S-Bhf. Adlershof gut erreichbar. Die Ateliers sind im EG, 1. OG, 2. OG sowie im DG untergebracht. In der Umgebung sind gute Einkaufs- und Imbissmöglichkeiten vorhanden. Ein Atelier kann erneut vergeben werden.

**Atelier 774, 2. OG** Atelierfläche ca. 40,26m<sup>2</sup>.  
**Miete:** ca. 112,73 €/mtl. bruttowarm +  
ca. 9,00 €/mtl. Stromvorauszhlg.

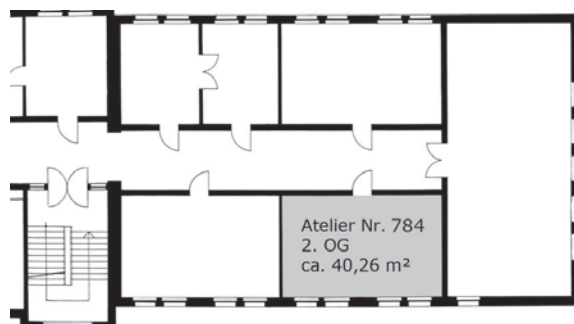
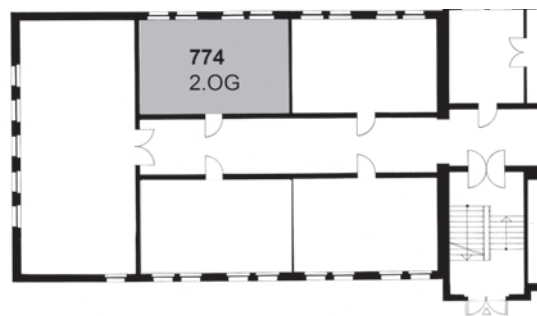
Das Atelier ist voraussichtlich ab 01.01.2021 verfügbar.

**Atelier 784 2. OG** Atelierfläche ca. 40,26m<sup>2</sup>.  
**Miete:** ca. 112,73 €/mtl. bruttowarm +  
ca. 5,00 €/mtl. Stromvorauszhlg.

Das Atelier ist voraussichtlich ab 01.02.2021 verfügbar.

**Bewerbungsschluss:** Dienstag, 24.11.2020,  
23:59 Uhr, Eingang der Onlinebewerbung

**Mitteilung Vergabeentscheidung:** voraussichtlich Freitag, 18.12.2020



## Atelieranmietprogramm

### 8) Gerichtstr. 23 in 13347 Berlin (Wedding) - ein Atelier

Das große Gebäudeensemble in der Gerichtstr. 23 entstand um 1906. Angrenzend an ein Wohnhaus mit zwei Höfen erstreckt sich ein Fabrikgebäude mit weiteren sechs Höfen, die bis an die Panke reichen. An der Panke entlang zieht sich ein Uferwanderweg, der quer durch den Stadtteil Wedding verläuft. Die Gerichtstraße mündet direkt in die Gartenstraße, die wiederum direkt in das Zentrum des Ortsteils Mitte führt. Bereits vor Maueröffnung hatten Künstler\*innen und andere Kreative Arbeitsstätten an diesem Ort. Im Laufe der Jahre haben sich die unterschiedlichsten Gewerbe mit ihren Werkstätten und Ateliers angesiedelt. Gute Verkehrsanbindung.

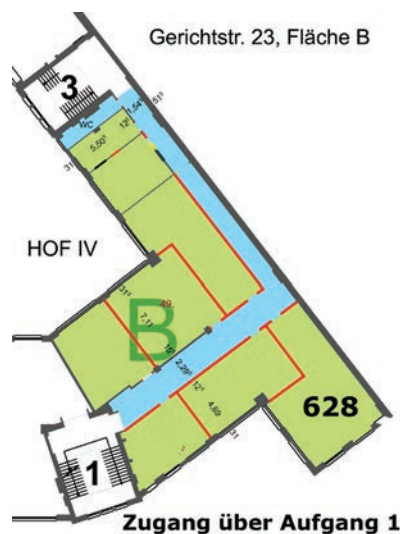
Zugang: Hof III / Aufgang 1

**Nr. 628**, 2. OG, Atelierfläche ca. 62,14 m<sup>2</sup>.  
Insg. 73,80 m<sup>2</sup> inkl. anteiliger Nebenfläche (Flur + Sanitär).  
**Miete:** ca. 258,30 €/mtl. bruttowarm +  
ca. 24,00 €/mtl. Stromvorauszhlg.

Das Atelier ist voraussichtlich ab 01.02.2021 verfügbar.

**Bewerbungsschluss:** Dienstag, 24.11.2020, 23:59 Uhr, Eingang der Onlinebewerbung

**Mitteilung Vergabeentscheidung:** voraussichtlich Freitag, 18.12.2020



### 9) Pankstr. 12 in 13127 Berlin (Französisch Buchholz) - zwei Ateliers

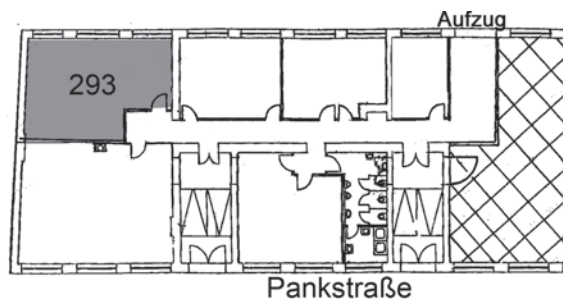
In dem Atelierhaus "Alte Lederfabrik" befinden sich insgesamt 24 Ateliers. Das Gewerbegrundstück liegt an der Grenze zwischen Pankow und Weißensee, ca. 10 Minuten von Prenzlauer Berg mit der S-Bahn zu erreichen (S-Blankenburg). Zwei Ateliers können erneut vergeben werden.

**Nr. 293, EG**

Atelierfläche ca. 44,60 m<sup>2</sup>.  
Insg. 57,24 m<sup>2</sup> inkl. anteilige Flurfläche + Sanitär.

**Miete:** ca. 200,34 € bruttowarm + ca. 9,00 €/mtl. €/mtl. Stromvorauszhlg.

Das Atelier ist voraussichtlich zum 01.01.2021 verfügbar.

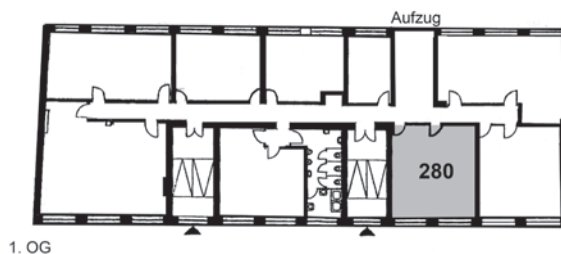


**Nr. 280, 1.OG**

Atelierfläche ca. 40,17 m<sup>2</sup>.  
Insg. 48,48m<sup>2</sup> inkl. anteilige Flurfläche + Sanitär.

**Miete:** ca. 169,68 € bruttowarm + ca. 7,27 €/mtl. €/mtl. Stromvorauszhlg.

Das Atelier ist voraussichtlich zum 01.02.2021 verfügbar.



**Bewerbungsschluss:** Dienstag, 24.11.2020, 23:59 Uhr, Eingang der Onlinebewerbung

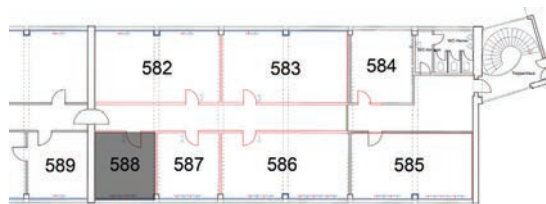
**Mitteilung Vergabeentscheidung:** voraussichtlich Freitag, 18.12.2020



## Atelieranmietprogramm

### 10) Alt-Reinickendorf 28-29 in 13407 Berlin (Reinickendorf) - ein Atelier

Der attraktive Gewerbehof in der Straße Alt-Reinickendorf 28-29 liegt gut erreichbar zwischen dem U-Bahnhof "Paracelsus-Bad" und dem S-Bahnhof "Alt-Reinickendorf" (jeweils ca. fünf Minuten Fußweg). Unter anderem hat "Königsdruck" seine Produktionstätte auf dem Gelände. Im 2. OG befinden sich insg. 21 Ateliers. Ein Atelier kann erneut vergeben werden.



**Nr. 588**, 2. OG, Atelierfläche ca. 19,07 m<sup>2</sup>.  
Insg. 27,80 m<sup>2</sup> inkl. anteiliger Nebenfläche (Flur + Sanitär).  
**Miete:** ca. 97,04 €/mtl. bruttowarm + ca. 5,00 /mtl. Strom

Das Atelier ist voraussichtlich ab 01.02.2021 verfügbar

**Bewerbungsschluss:** Dienstag, 24.11.2020, 23:59 Uhr, Eingang der Onlinebewerbung

**Mitteilung Vergabeentscheidung:** voraussichtlich Freitag, 18.12.2020

### 11) Saalburgstr. 3 a in 12099 Berlin (Tempelhof/Schöneberg) - ein Atelier

Das große Gewerbeensemble in der Saalburgstraße wurde 1913 als "Klingerit-Werke" erbaut. Es befindet sich in einem Gewerbegebiet südlich vom Tempelhofer Feld und ist mit dem Fahrrad gut von Kreuzberg und Neukölln zu erreichen. Mehrere Bushaltestellen (M46, 277) befinden sich in der Nähe. Im 1. OG befinden sich insgesamt 10 Ateliers mit Raumhöhen bis zu 4,10 m und sehr guter Belichtung. Ein Lastenaufzug ist vorhanden.

!!! Die Nutzungslast des Bodens beträgt 1000 kg/ m<sup>2</sup> !!!  
Ein Atelier kann erneut vergeben werden.

#### ACHTUNG:

Da die Zwischenwand zum Nachbaratelier nicht ganz dicht ist, erfordert es Absprachen, sofern mit stark riechenden Lösungen gearbeitet wird. Der Ateliernachbar ist Fotograf, arbeitet ab und zu staubig.



#### Nr. 919, 1.OG

Atelierfläche ca. 41,99 m<sup>2</sup> + ca. 4,06 m<sup>2</sup> Lagerfläche.  
Insg. 64,29 m<sup>2</sup> inkl. anteilige Flurfläche + Sanitär.

**Miete:** ca. 262,95 €/mtl. bruttowarm + ca. 5,00 /mtl. Strom

Das Atelier ist voraussichtlich zum 01.01.2021 verfügbar.

**Bewerbungsschluss:** Dienstag, 24.11.2020, 23:59 Uhr Eingang im Atelierbüro per E-Mail

**Mitteilung Vergabeentscheidung:** voraussichtlich Freitag, 18.12.2020

## Atelieranmietprogramm

### 12) Muskauer Str. 24 in 10997 Berlin (Kreuzberg) - Arbeitsplatz in Gemeinschaftsatelier

In der Nähe des Kunstquartiers Bethanien befinden sich in einem Gewerbehof insgesamt vier große Ateliers. Im 2. Hof, 3. OG kann ein Arbeitsplatz in einem Gemeinschaftsatelier erneut vergeben werden - Holzdielen. Kein Aufzug vorhanden.

**Nr. 030, 3. OG,**

Das Atelier ist insg. ca. 197,26 m<sup>2</sup> groß. Es arbeiten bereits zwei Künstlerinnen in dem Atelier. Die Fläche wird wie folgt aufgeteilt und genutzt:

Das Atelier "Bad Muskau" ist ein offener Raum ohne Unterteilungen, weder visuell noch akustisch. Das hat Vor- und Nachteile. Wir sind an kollektiven Arbeitssituationen interessiert, daher finden wir es eine tolle Situation. Aber es ist wichtig zu wissen, dass es keinen Rückzugsort gibt. Wir haben uns zudem auf einen Rotationszyklus geeinigt, in dem die individuellen Arbeitsplätze wechseln. Es wäre schön wenn Du Lust hast, Dich auf diese offene Situation einzulassen. Da es sich im Atelier um viel gemeinschaftlich genutzte Fläche handelt ist es schwer Quadratmeterzahl für den Arbeitsplatz anzugeben. Miete ist durch 3 geteilt. Es gibt begrenzt Lagerfläche im Korridor mit Regalen, die mitbenutzt werden können. Das Atelier betritt man durch einen Durchgangsraum. Er fungiert als Projektraum und ist gemeinschaftlich genutzt, d.h. er wird nach Absprache von einzelnen oder von Gruppen benutzt für Treffen, Aufbauten, Proben usw. Im Projektraum finden unter anderem auch verschiedene Gruppentreffen statt: Lesezirkel, Chorproben, Aktionsgruppen für stadtpolitische und antirassistische und dekoloniale Arbeit, Performances usw.

Die vielleicht wichtigste Info ist, dass der Vertrag für die Räume Mitte 2021 ausläuft. Vor drei Jahren haben wir mit einer massiven Mobilisierung eine Verlängerung des Vertrags um 3 Jahre erwirken können. Diese Mobilisierungsarbeit steht jetzt wieder vor der Tür. Es wäre wichtig, dass Du generell Interesse an Stadtpolitik hast und bereit bist, Dich mit uns für den Erhalt der Räume einzusetzen.

**Mietanteil: ca. 268,93 €** bruttowarm + 17,00 anteilige Strompauschale

Der Arbeitsplatz ist voraussichtlich zum 01.01.2021 verfügbar.

**Bewerbungsschluss:** Dienstag, 24.11.2020, 23:59 Uhr, Eingang der Onlinebewerbung

**Mitteilung Vergabeentscheidung:** voraussichtlich Freitag, 18.12.2020

Sollten Sie, als ateliersuchende Bildende\*r Künstler\*in unsere Angebote bisher noch nicht erhalten, können Sie sich unter [www.bbk-kulturwerk.de](http://www.bbk-kulturwerk.de) in unseren Atelier-Newsletterverteiler eintragen. Das Angebot der geförderten Ateliers und Atelierwohnungen wird in der Regel alle zwei Monate ausgeschrieben.

Darüber hinaus gibt es einen weiteren kostenlosen Service, die sogenannten Angebote vom freien Markt. In dieser Rubrik finden Sie Angebote zu erschwinglichen Marktpreisen. Die Vermietung erfolgt direkt über den Anbieter. Für die Seriosität der Angaben kann keine Gewähr übernommen werden. Alle attraktiv erscheinenden Angebote werden vom Atelierbüro für zwei Wochen ins Netz gestellt und jeden Donnerstag aktualisiert. Sie finden sie auf unserer Homepage ([www.bbk-kulturwerk.de](http://www.bbk-kulturwerk.de)).

Damit die Ausschreibungen auch wirklich bei Ihnen ankommen, teilen Sie uns Adressänderungen (E-Mail-Adresse) bitte umgehend mit. Sollten Sie die Ausschreibung nicht mehr benötigen, benachrichtigen Sie uns bitte ebenfalls.

**Die nächste Ausschreibung erscheint voraussichtlich Anfang Januar 2021**

## Impressum

**Sprechzeiten**

dienstags 10.00 - 13.00 Uhr  
donnerstags 13.00 - 16.00 Uhr  
aktuell nur telefonisch oder per Email

