



ateliers

ausschreibung september 2020

Wichtige Information: Einzureichende Bewerbungsunterlagen

Nur vollständige, formal richtig und nach Vorgabe beschriftete Unterlagen werden bei der Vergabe berücksichtigt.

Der Bewerbungsschluss gilt für den Eingang Ihrer Unterlagen im Atelierbüro per E-Mail. Ihre Unterlagen werden nur im Format PDF als Anhänge einer E-Mail angenommen.

Detaillierte Anweisungen zu den einzureichenden Bewerbungsunterlagen finden Sie auf unserer Website: <https://www.bbk-kulturwerk.de/kulturwerk/atelierbuero/bewerbungsunterlagen>

Wir beraten Sie gerne!

Sprechzeiten im Atelierbüro: Dienstag: 10 – 13 Uhr + Donnerstag: 13 – 16 Uhr
Aktuell sind wir nur telefonisch und per E-Mail erreichbar.

Vergeben werden die Ateliers und Atelierwohnungen von einem unabhängigen Fachbeirat aus Künstler*innen und Fachöffentlichkeit nach den Kriterien der

a) Professionalität und b) Dringlichkeit

Atelieranmietprogramm

Im Berliner Atelierprogramm werden öffentlich geförderte Gewerbeflächen als Ateliers für professionelle Bildende Künstlerinnen und Künstler vermittelt. Voraussetzung für die Bewerbung ist die Professionalität, die berufliche und soziale Dringlichkeit und ein jährliches Einkommen unter derzeit 16.055 € netto p.a. Ein Vergabebeirat wählt unter den Bewerber*innen aus. Die Vergabe der Ateliers erfolgt für die Dauer von zwei Jahren auf der Grundlage eines Untermietvertrages mit Förderzusatz durch den Hauptmieter, die Gesellschaft für Stadtentwicklung (GSE). Vor Ablauf des Vertrages erfolgt erneut eine Einkommensüberprüfung. Sind die Fördervoraussetzungen nach wie vor erfüllt, werden die Verträge in der Regel für weitere zwei Jahre verlängert. Nach vier Jahren erfolgt eine weitere Prüfung hinsichtlich des Fortbestandes der beruflichen und sozialen Dringlichkeit Ihres Atelierbedarfes. Seit dem Beschluss des Abgeordnetenhauses vom 20.06.07 ist die Förderzeit auf acht Jahre begrenzt. Die Künstler*innen sind verpflichtet, bei Atelierwechsel und/ oder längerem Auslandsaufenthalt ihre Räume zur Nachvermietung freizumelden. Eine Untervermietung ist nur mit Genehmigung der GSE und des Atelierbüros für max. 6 Monate möglich. Die ausgeschriebenen Flächen beinhalten i.d.R. die Atelierfläche + anteilige Nebenflächen (z.B. Flur, WC, Gemeinschaftsraum etc.). Nebenflächen sind keine Lagerflächen!!!! Es wird keine Gewähr für die Richtigkeit der Angaben übernommen. Änderungen sind möglich.

1) Lindenstr. 31-32 in 12555 Berlin (Köpenick) - 70 Ateliers

Auf dem Gelände einer ehemaligen Kaffeeabrik entstehen nach umfangreichen Baumaßnahmen insg. 70 Einzelateliers. Das Gelände liegt in unmittelbarer Nähe zur Spree.

Sehr gute Verkehrsanbindung: fußläufig vom S-Bhf-Köpenick zu erreichen, Tram und Busstation vor der Haustür.

Die Ateliers befinden sich in drei Gebäudeteilen:

Haus A - ehemaliges Kontorhaus, Jugendstilaltbau - acht Ateliers (LA 01 - LA 08)

EG - 4. OG, jeweils zwei Ateliers pro Etage, Raumhöhe 2,67 - 2,98 m, Ateliergröße zwischen ca. 35 m² - 67 m², alle Ateliers sind hervorragend belichtet, ein Personenaufzug ist vorhanden

Haus B - ehemalige Kaffeeabrik, Fabrik-Lofts - 53 Ateliers (LB 09 - LB 61)

EG - DG, Raumhöhe 3,18m, Ateliergröße ca. 30 m² - 190 m², Lastenaufzug, teilweise mit Spreeblick, im EG befinden sich in drei Ateliers (LB 09, LB 10 und LB 1) mit Starkstromanschluss.

Haus C - "Würfelhaus", Neubau (1997) - neun Ateliers (LC 62 - LC 70)

1. - 3. OG, jeweils drei Ateliers in einer Etage, Personenaufzug vorhanden, sehr gut belichtet, Raumhöhe 3,15 - 3,17 m, Ateliergröße zwischen ca. 32 m² - 46 m².

Miete: 4,09 €/m² bruttowarm + Stromvorauszhg. Die Mietfläche setzt sich aus Atelierfläche und Nebenflächenanteil (Flur + Sanitär) zusammen.

Die Ateliers sind voraussichtlich zum 01.12.2020 verfügbar.

Angaben ohne Gewähr!

Grundrisse, Mietenberechnungen, wichtige Dokumente für die Bewerbung sowie Ansichten finden Sie auf unserer Webseite: <https://www.bbk-kulturwerk.de/atelierangebote/geofoerdert>

Bewerbungsschluss: Donnerstag, 24.09.2020, 23:59 Uhr Eingang im Atelierbüro per E-Mail

Mitteilung Vergabeentscheidung: voraussichtlich Freitag, 23.10.2020



Atelieranmietprogramm

2) Gottlieb-Dunkel-Str. 43 - 44 in 12099 Berlin (Tempelhof) - 16 Ateliers

Im Ostflügel des ehemaligen Jobcenters in Tempelhof können im 3. und 4. OG nach umfangreichen Baumaßnahmen 16 Ateliers angeboten werden. Die Ateliers sind gut belichtet und haben eine Raumhöhe von gut 3 Metern. Es gibt zwei Personenaufzüge und einen Lastenaufzug. In dem Gebäude befinden sich bereits 14 weitere geförderte Ateliers.

	Ateliernummer	Atelierfläche in m ²	Nebenfläche in m ²	Gesamtfläche in m ²	Miete (brutto-warm)	Strom	Gesamtkosten
Ostflügel							
3. OG	355	57,87	15,27	73,14	299,14 €	5,00 €	304,14 €
3. OG	356	39,84	15,27	55,11	225,40 €	5,00 €	230,40 €
3. OG	357	37,74	15,27	53,01	216,81 €	5,00 €	221,81 €
3. OG	358	38,28	15,27	53,55	219,02 €	5,00 €	224,02 €
3. OG	359	37,16	15,27	52,43	214,44 €	5,00 €	219,44 €
3. OG	360	36,90	15,27	52,17	213,38 €	5,00 €	218,38 €
3. OG	361	38,06	15,27	53,33	218,12 €	5,00 €	223,12 €
3. OG	362	35,12	15,27	50,39	206,10 €	5,00 €	211,10 €
Ostflügel							
4. OG	363	60,32	15,26	75,58	309,12 €	5,00 €	314,12 €
4. OG	364	39,74	15,26	55,00	224,95 €	5,00 €	229,95 €
4. OG	365	37,89	15,26	53,15	217,38 €	5,00 €	222,38 €
4. OG	366	38,06	15,26	53,32	218,08 €	5,00 €	223,08 €
4. OG	367	37,12	15,26	52,38	214,23 €	5,00 €	219,23 €
4. OG	368	37,09	15,26	52,35	214,11 €	5,00 €	219,11 €
4. OG	369	38,28	15,26	53,54	218,98 €	5,00 €	223,98 €
4. OG	370	35,33	15,26	50,59	206,91 €	5,00 €	211,91 €

Mietenberechnung Gottlieb-Dunkel-Str. 43-44, Ostflügel, 3. und 4. OG

Angaben ohne Gewähr!

Die Ateliers sind voraussichtlich zum 01.11.2020 verfügbar.

Angaben ohne Gewähr!

Bewerbungsschluss: Donnerstag, 24.09.2020, 23:59 Uhr Eingang im Atelierbüro per E-Mail

Mitteilung Vergabeentscheidung: voraussichtlich Freitag, 23.10.2020



Atelieranmietprogramm

3) Seestr. 49 in 13347 Berlin (Wedding) - drei Ateliers

In dem früheren Bürodienstgebäude des Bezirksamtes konnten im Herbst 2017 nach Umbaumaßnahmen 26 Ateliers erstmalig an professionelle Bildende Künstler*innen vergeben werden. Vom 2. bis 4. OG befinden sich jeweils acht Ateliers auf einer Etage. Zwei Garagen im Hof wurden zu Bildhauer*innenateliers umgebaut. Im EG und 1. OG befinden sich Räume einer Jugendhilfeorganisation sowie eine Jugendwohngemeinschaft. In der ehemaligen kommunalen Galerie "Otto Nagel" befindet sich ein Projektraum. Ein kleiner Aufzug ist vorhanden. Drei Ateliers können erneut vergeben werden. Die Ateliers verfügen über einen eigenen Wasseranschluss.

Nr. 332, 2. OG

Atelierfläche ca. 23,23 m². Insg. ca. 34,30 m² inkl. anteiliger Nebenfläche (Flur + Sanitär).

Miete: ca. 140,29 €/mtl. bruttowarm + ca. 5,00 €/mtl. Stromvorauszhlg.

Das Atelier ist voraussichtlich zum 01.11.2020 verfügbar.

Nr. 334, 2. OG

Atelierfläche ca. 18,98 m². Insg. ca. 30,05 m² inkl. anteiliger Nebenfläche (Flur + Sanitär).

Miete: ca. 122,90 €/mtl. bruttowarm + ca. 5,00 €/mtl. Stromvorauszhlg.

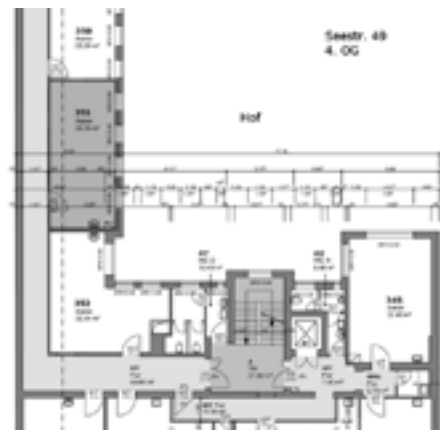
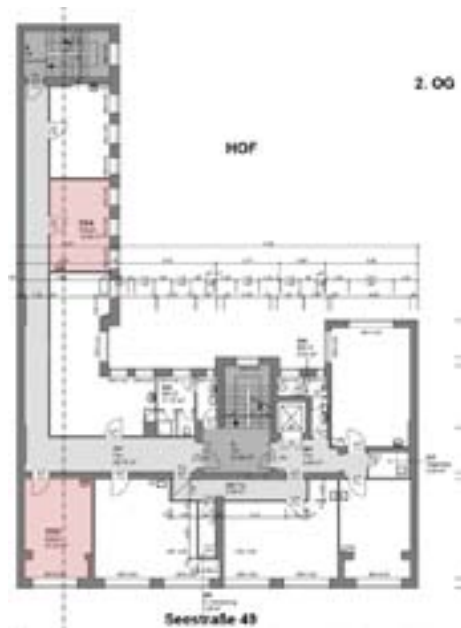
Das Atelier ist voraussichtlich zum 01.11.2020 verfügbar.

Nr. 351, 4. OG

Atelierfläche ca. 30,35 m². Insg. ca. 41,60 m² inkl. anteiliger Nebenfläche (Flur + Sanitär).

Miete: ca. 170,14 €/mtl. bruttowarm + ca. 5,00 €/mtl. Stromvorauszhlg.

Das Atelier ist voraussichtlich zum 01.12.2020 verfügbar.



Bewerbungsschluss: Donnerstag, 24.09.2020, 23:59 Uhr Eingang im Atelierbüro per E-Mail

Mitteilung Vergabeentscheidung: voraussichtlich Freitag, 23.10.2020



Sonderprojekt "Atelierhof Kreuzberg"

4) Schleiermacherstr. 31-37 in 10961 Berlin (Kreuzberg) - ein Atelier

Das 8.600 m² große Gelände wurde als Betriebshof des Kreuzberger Grünflächenamtes genutzt und ist mit Werkstatt- und Büroräumen (Nutzfläche ca. 2.800 m²) unterschiedlicher Qualität bebaut. Es gibt eine zentrale Heizungsanlage (Fernheizung) und mehrere Wasch-, Dusch- und Toilettenräume.

Der Hof wird vom Verein „Kunst in Kreuzberg“ betrieben. Er hat das Gelände vom Bezirksamt Friedrichshain-Kreuzberg durch einen Erbpachtvertrag übernommen. Das Gelände wird nach vorliegendem Bezirksbeschluss langfristig zu festen Konditionen als Atelierhof zur Verfügung stehen. Auf dem Hof werden keine Mietgewinne erwirtschaftet. Die Mieten orientieren sich am Kostendeckungsprinzip und sollen langfristig möglichst stabil bleiben. Erhöhungen wären zum Beispiel zur Finanzierung von notwendigen Baumaßnahmen möglich. Aus technischen Gründen werden die Betriebskosten pauschal berechnet (inkl. Strom pro m²). Nach Umbau der Haustechnik nutzungsbezogen. Weitere Informationen: <http://www.atelierhof-kreuzberg.com>

Die Ateliers werden als Sonderprojekt im Berliner Atelierprogramm ohne laufende Zuschüsse geführt. Die Einkommensgrenzen für die Bewerbung auf 19.266 € netto p.a. für Alleinstehende festgelegt (siehe Einkommensgrenzen Atelieranmietprogramm + 20%). Die Räume werden durch den Vergabebeirat nach den üblichen Kriterien vergeben. Vereinsvertreter nehmen an der entsprechenden Sitzung des Beirates stimmberechtigt teil. Ein Atelier kann erneut vergeben werden.

Atelier Nr. A7, 21,80 m²

Lage: EG - Ausrichtung: Westen; **Ausstattung:** Heizung: 2, Türen: 1, Fenster: 1, Boden: Industrie-Linol, Deckenhöhe: ca. 3,70 m, Wände: verputzt, gestrichen

Miete: 201,87 €/mtl. bruttowarm inkl. NK-Vorauszahlungen

Die Fläche ist voraussichtlich ab dem 01.11.2020 verfügbar.

Bewerbungsschluss: Donnerstag, 24.09.2020, 23:59 Uhr Eingang im Atelierbüro per E-Mail

Mitteilung Vergabeentscheidung: voraussichtlich Freitag, 23.10.2020



Sollten Sie, als ateliersuchende Bildende*r Künstler*in unsere Angebote bisher noch nicht erhalten, können Sie sich unter www.bbk-kulturwerk.de in unseren Atelier-Newsletterverteiler eintragen. Das Angebot der geförderten Ateliers und Atelierwohnungen wird in der Regel alle zwei Monate ausgeschrieben.

Darüber hinaus gibt es einen weiteren kostenlosen Service, die sogenannten Angebote vom freien Markt. In dieser Rubrik finden Sie Angebote zu erschwinglichen Marktpreisen. Die Vermietung erfolgt direkt über den Anbieter. Für die Seriosität der Angaben kann keine Gewähr übernommen werden. Alle attraktiv erscheinenden Angebote werden vom Atelierbüro für zwei Wochen ins Netz gestellt und jeden Donnerstag aktualisiert. Sie finden sie auf unserer Homepage (www.bbk-kulturwerk.de).

Damit die Ausschreibungen auch wirklich bei Ihnen ankommen, teilen Sie uns Adressänderungen (E-Mail-Adresse) bitte umgehend mit. Sollten Sie die Ausschreibung nicht mehr benötigen, benachrichtigen Sie uns bitte ebenfalls.

Die nächste Ausschreibung erscheint voraussichtlich am 10. November 2020.

I m p r e s s u m

Sprechzeiten

dienstags 10.00 - 13.00 Uhr
donnerstags 13.00 - 16.00 Uhr
aktuell nur telefonisch oder per Email

